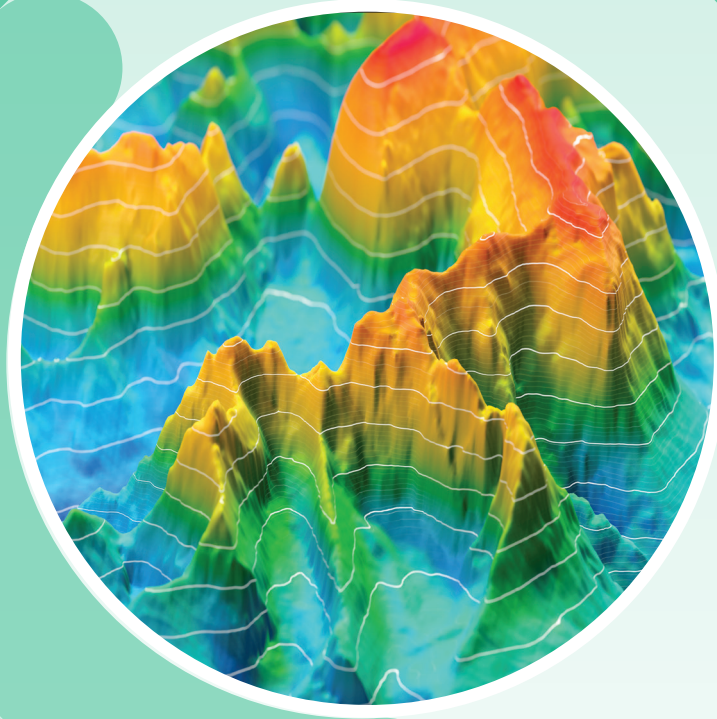


10 SİNİF

COĞRAFYA

ŞORU MODÜLÜ



- › Dünya'nın Oluşum Süreci ve Levha Tektoniği
- › Jeolojik Zamanlar, Türkiye'nin Jeolojik Geçmişi
- › Kayaçlar
- › İç Kuvvetler

1. Aşağıdaki resimde Dünya'nın oluşmadan 4,6 milyar yıl önceki hâli verilmiştir.



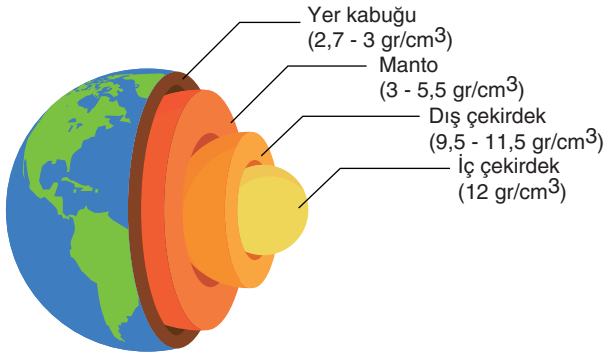
Yalnızca verilen görseldeki bilgilere göre;

- I. kızgın toz ve gaz bulutlarının Dünya'nın oluşumunda etkili olduğu,
- II. Dünya'nın sıcak kütlelerin kendi eksenini etrafında dönmesiyle oluştuğu,
- III. Dünya'nın güneş etrafında döndüğü

bilgilerinden hangilerine ulaşılabilir?

- A) Yalnız I B) Yalnız II C) Yalnız III
D) I ve II E) I, II ve III

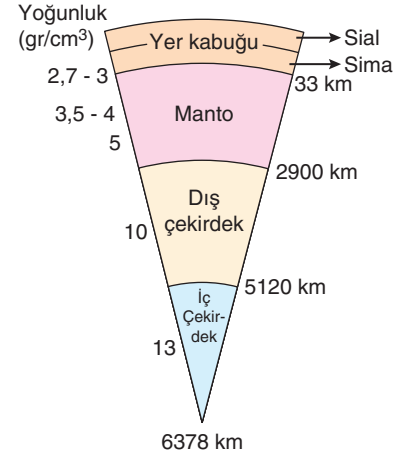
2. Aşağıda Dünya'nın katmanlarının görseli verilmiştir.



Buna göre aşağıdaki yorumlardan hangisi yapılamaz?

- A) Mantonun yoğunluğunun 3 ile 5,5 gr/cm³ arasında olduğu
- B) Dış çekirdek tabakasının daha sıcak olduğu
- C) İç çekirdek tabakasının daha yoğun olduğu
- D) Yeryüzeyinden derinlere doğru gidildikçe yoğunluğunun arttığı
- E) Yer kabuğu tabakasının yoğunluğunun daha az olduğu

3. Aşağıdaki şekilde, yer yuvarlağının iç yapısının kesiti gösterilmiştir.



Bu şekle bakılarak,

- I. Yoğunluk yeryüzünden derinlere doğru artar.
- II. Bütün katmanlar aynı elementleri içerir.
- III. Dış çekirdek, iç çekirdekten kalındır.

yorumlarından hangileri yapılabilir?

- A) Yalnız I B) Yalnız II C) Yalnız III
D) I ve III E) II ve III

4. Yer kabuğunu oluşturan katmanlardan biri olan sial tabakasının kalınlığı her yerde aynı değildir.

Aşağıdakilerden hangisi sial tabakasının en çok incelmediği yerlerden biridir?

- A) Plato yüzeyleri B) Dağların üst kesimleri
C) Güney kutup bölgesi D) Orta Asya bölgesi
E) Okyanus tabanları

5. Aşağıdakilerden hangisi Yer'in iç yapısı ve yer kabuğu hakkında bilgi toplamadan uygulanan yöntemlerden biri değildir?

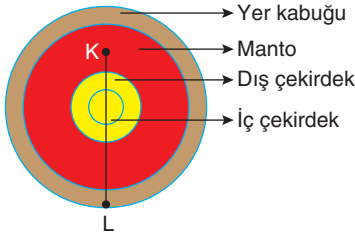
- A) Deprem dalgalarının incelenmesi
- B) Yer'e ait ısı ölçümleri
- C) Klimatolojik gözlemler
- D) Yer'e ait basınç hesaplamaları
- E) Yer'in derinliklerine doğru yapılan sondajlar

6. Yer kabuğu yoğunluğu ve kalınlığı birbirinden farklı parçalardan oluşur. Yer kabuğunu oluşturan her bir parçaya levha adı verilir. Levhalar farklı yönlerde ve hızlarda hareket ederler. Bu harekete - - - - neden olur.

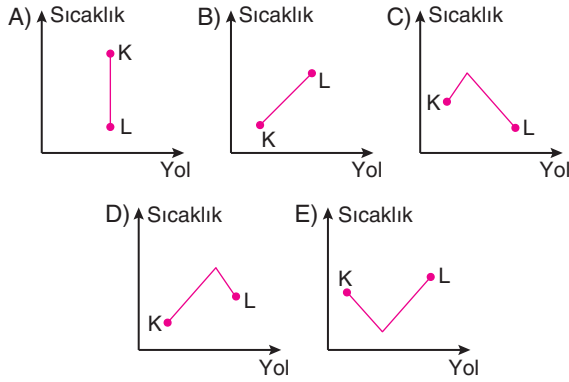
Yukarıdaki paragrafta boş bırakılan yere aşağıdakilerden hangisi getirilirse verilen bilgi doğru olur?

- A) depremler
B) volkanik hareketler
C) mantodaki konveksiyonel akıntılar
D) yer kabuğunun ince olması
E) yer kabuğunun parçalardan oluşması

7.



Yukarıdaki yerküre kesiti üzerinde alınan K-L doğrusu boyunca yaşanacak sıcaklık değişim grafiği aşağıdakilerden hangisine uygun olur?



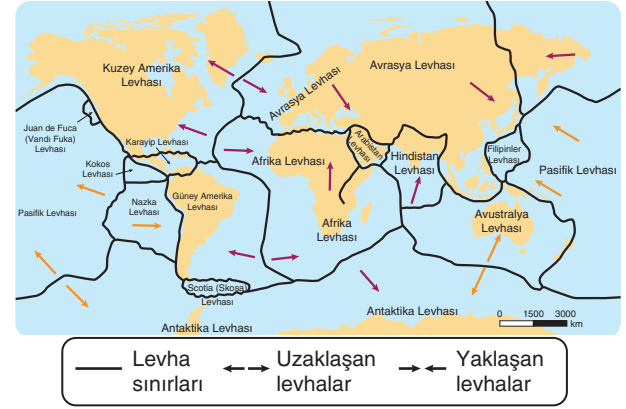
8. Güney Amerika ve Güney Afrika'da aynı hayvan türlerine ait fosillerin bulunması, Atlas Okyanusu'nun doğu ve batı kıyılarındaki kayaç yapısı ve dağların uzantısının benzerlik göstermesi ile buradaki kıta sınırlarının bir yapboz parçası gibi birbirini tamamlaması;

- I. levhaların önceden tek parça olduğu ve sonradan ayrıldığı,
II. levhaların hareket ettiği,
III. deniz seviyesinin yükselip alçaldığı

tespitlerinden hangilerini doğrular?

- A) Yalnız I
B) Yalnız II
C) Yalnız III
D) I ve II
E) II ve III

9. ve 10. soruları aşağıdaki haritayı dikkate alarak cevaplayınız.



9. Yukarıdaki haritada verilenlerden

- I. levhaların farklı yönlerde hareket ettiği,
II. levhaların yükselip alçaldığı,
III. levhaların büyüklüklerinin birbirlerinden farklı olduğu

bilgilerinden hangilerine ulaşılamaz?

- A) Yalnız I
B) Yalnız II
C) Yalnız III
D) I ve III
E) II ve III

10. Haritada verilen levha sınırlarında;

- I. Tektonik depremler yaşanabilir.
II. Sıcak su kaynakları bulunabilir.
III. Volkanik faaliyetler görülebilir.

yorumlarından hangileri yapılabilir?

- A) Yalnız I
B) Yalnız II
C) I ve II
D) II ve III
E) I, II ve III

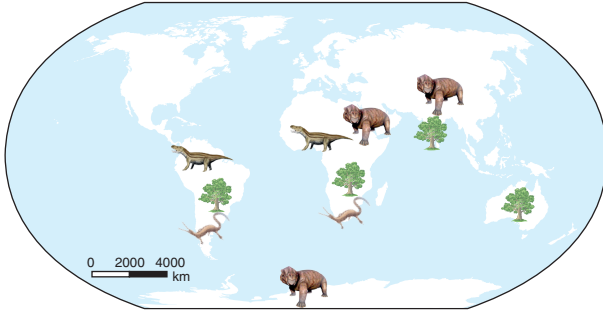
11. Aşağıda yerkürenin iç yapısı ile ilgili bazı bilgiler verilmiştir.

- I. Farklı özellikteki kayaçlardan oluşan yer kabuğuna litosfer denir. Litosfer karaların altında kalın olan granitik kabuk ve okyanusların altında kalın olan bazaltik kabuktan oluşmuştur.
II. Yer kabuğunun üzerinde yüzdüğü, Dünya'nın toplam hacminin %84'ünü oluşturan manto iç kuvvetlere enerji veren katmandır.
III. Yer yüzeyinden derinlere doğru gidildikçe sıcaklık artarken basınç ve yoğunluk azalır. Bu nedenle çekirdek katmanı sıvı özellik gösteren yoğunluğu az olan bir katmandır.

Yerkürenin iç yapısı ile ilgili bilgilerden hangileri doğrudur?

- A) Yalnız I
B) Yalnız II
C) Yalnız III
D) I ve II
E) I, II ve III

1. Aşağıdaki dünya haritasında bazı bitki hayvan türlerine ait resimler gösterilmiştir.



Bu haritadaki bilgilere göre aşağıdaki yorumlardan hangisi yapılamaz?

- A) Farklı kıtalarda aynı canlı türüne ait fosiller görülmektedir.
B) Kıta kenarları birbiriyle çakışmaktadır.
C) Dünyadaki kıtaların bazıları birbirinden uzaklaşmıştır.
D) Kıtaların tamamında her canlı fosili görülmektedir.
E) Bazı fosiller daha geniş alanda görülürken bazıları ise daha dar alanda görülmektedir.

2. Levhalar birbirlerine zaman zaman yaklaşır.

Kıtasal levhaların birbirlerine yaklaştığı bölgelerde,

- I. okyanus hendekleri,
II. sıradağlar,
III. okyanus sırtları,
IV. petrol yatakları

unsurlarından hangilerinin görülmesi beklenir?

- A) Yalnız I B) Yalnız II C) Yalnız IV
D) I ve II E) III ve IV

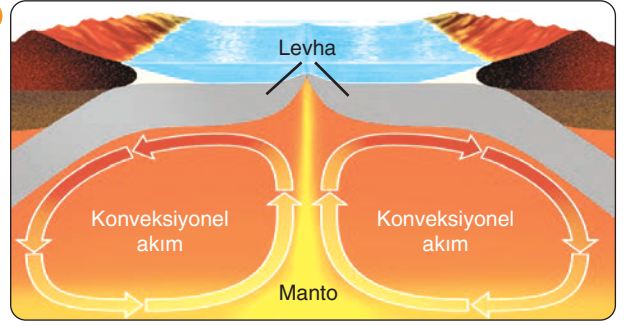
3. İki okyanusal levhanın karşılaşma alanında;

- I. okyanus sırtları,
II. sıradağlar,
III. okyanus hendekleri

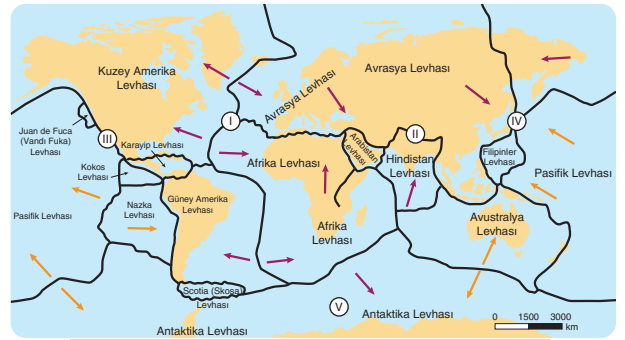
yer şekillerinden hangileri oluşur?

- A) Yalnız I B) Yalnız II C) Yalnız III
D) I ve II E) II ve III

- 4.



Yukarıdaki görselde manto tabakası ve yer kabuğu altındaki hareketi gösterilmiştir.



— Levha sınırları ↔ Uzaklaşan levhalar → Yaklaşan levhalar

Görseldeki hareket göz önüne alındığında bu olayın levha haritasındaki numaralı bölgelerin hangisinde görüldüğü söylenebilir?

- A) I B) II C) III D) IV E) V

5. Aşağıdakilerden hangisi levha tektoniği ile ilgili **yanlış** bir bilgidir?

- A) Levhalar manto üzerinde yüzer hâlde bulunur.
B) Levhaların hareketi yer kabuğunda kırılmalara yol açar.
C) Levhaların hareket hızları farklıdır.
D) Levha hareketleri yalnızca eski Dünya karalarında görülür.
E) Levha sınırları, yer kabuğunun hareketli bölgeleridir.

6. Yer'in iç yapısı hakkında bilgiler çeşitli yollarla elde edilebilir.

Buna göre, aşağıdakilerden hangisi Yer'in iç yapısı hakkında daha çok bilgi verir?

- A) Göl sularının kimyasal özelliği
B) Volkanik faaliyetler sonucu yeryüzüne çıkan lavlar
C) Dağların yüksek kesimlerdeki bitki türleri
D) Akarsuların taşıdığı materyaller
E) Okyanus sularındaki hareketleri

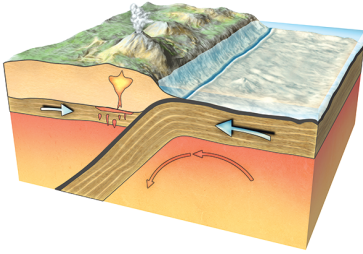
7. Anadolu;

- I. Avrasya,
- II. Hint,
- III. Afrika,
- IV. Kuzey Amerika

levhalarından hangilerinin birbirine yaklaşması sonucunda şekillenmiştir?

- A) I ve II B) I ve III C) II ve III
D) II ve IV E) III ve IV

8. Aşağıda yaklaşan iki levha hareketi gösterilmiştir.



Yukarıdaki şekillerde gösterilen okyanusal ve kıtasal levhaların karşılaşma alanlarında;

- I. Kıyı sıradağları oluşur.
- II. Dalma batma zonu meydana gelir.
- III. Deniz tabanı yayılması gerçekleşir.

olaylarından hangileri görülmez?

- A) Yalnız I B) Yalnız II C) Yalnız III
D) I ve II E) II ve III

9. Levha sınırları depremler, volkanik faaliyetler, sıcak su kaynaklarının yaygın olarak görüldüğü alanlardır.

Bu durum levha sınırlarının,

- I. yer kabuğunun zayıf olması,
- II. kıtaların birbirine yakın olması,
- III. litosferin kalınlığının fazla olması

özelliklerinden hangileri ile açıklanabilir?

- A) Yalnız I B) Yalnız II C) Yalnız III
D) I ve II E) II ve III

10. Aşağıdaki haritada levhalar ve hareket yönleri gösterilmiştir.



Bu haritadaki bilgilere göre, aşağıdakilerden hangisine ulaşılamaz?

- A) Levhaların büyüklükleri birbirinden farklıdır.
- B) Farklı yönlerde hareket ederler.
- C) Güney Amerika levhası, Afrika levhasına yaklaşır.
- D) Avrasya levhası, Pasifik levhasına yaklaşır.
- E) Hindistan levhası, Avrasya levhasına yaklaşır.

11. Levhaların hareket etmesiyle ilgili birçok kuram ileri sürülmüştür. Bu kuramlardan en iyi bilineni 1915 yılında A. Wegener tarafından ortaya atılan Kıtaların Kayması Kuramı'dır.

Buna göre Kıtaların Kayması Kuramı'nı kanıtlamak için bilim adamları,

- I. kıta kenarlarının yapboz parçaları gibi birbirini tamamlaması,
- II. akarsuların denize ulaştıkları yerde oluşturdukları biriktirme kesitlerinin incelenmesi,
- III. volkanik faaliyetler ve maden arama çalışması esnasında bulunan kayaçların özelliklerinin incelenmesi

özelliklerinden hangilerini daha çok kullanmışlardır?

- A) Yalnız I B) Yalnız II C) Yalnız III
D) I ve II E) II ve III

1. Aşağıdaki tabloda bazı jeolojik devirler ve bu devirlerde gerçekleşen olaylar eşleştirilmiştir.

Olaylar	İkel zaman	I. zaman	II. zaman	III. zaman
I Atmosfer oluşmaya başlamıştır.	✓			
II İnsan hayatı başlamıştır.				✓
III Pangeanın parçalanmasıyla iki yeni kıta oluşmuştur.			✓	
IV Apalaş ve Ural Dağları oluşmuştur.		✓		
V Anadolu toptan yükselerek bugünkü hâlini almıştır.			✓	

Tabloda yapılan eşleştirmelerden hangisi yanlıştır?

- A) I B) II C) III D) IV E) V

2. • Alp-Himalaya kıvrım sisteminin oluşması
• Tuz, petrol, linyit ve bor yataklarının oluşması
• Günümüzdeki bitki ve hayvan türlerinin ortaya çıkması
• Atlas ve Hint Okyanuslarının oluşması

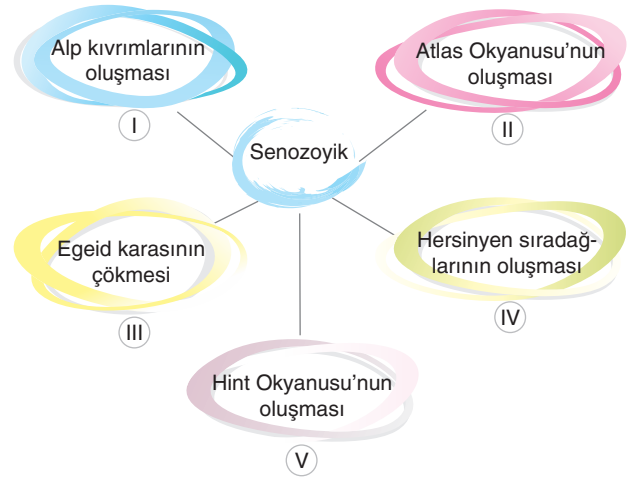
Yukarıda verilenler kaçınıcı jeolojik zamana ya da döneme ait gelişmelerdir?

- A) Paleozoyik B) Kuvaterner C) Mezozoyik
D) Tersiyer E) Prekambriyen

3. Aşağıdakilerden hangisi Paleozoyik Zaman'da oluşan olaylardan biridir?

- A) Kıtaların ayrılmaya başlaması
B) Çanakkale ve İstanbul boğazlarının oluşması
C) Zonguldak'taki taş kömürü havzasının oluşması
D) Kıyılardaki birçok delta ovasının oluşması
E) Anadolu'daki yüksek dağlarda buzullaşmaların olması

4. Aşağıda jeolojik bir zamanda meydana gelen olayların kavram haritası verilmiştir.



Kavram haritasında numaralanmış olaylardan hangisi yanlıştır?

- A) I B) II C) III D) IV E) V

5. • Çanakkale ve İstanbul boğazlarının oluşması
• Egeid karasının çökmesi ve Ege Denizi'nin oluşması
• Buzul döneminin yaşanması

Yukarıda verilen bilgiler kaçınıcı jeolojik zamana ya da döneme ait bir bilgidir?

- A) Paleozoik B) Prekambriyen
C) Mezozoik D) Neojen
E) Kuvaterner

6. • Alglerin yaşamaya başlaması
• Taş kömürü yataklarının oluşması
• İnsan hayatının başlaması
• Dinozorların yaşaması

Yukarıda verilen bilgiler ile aşağıdaki jeolojik zaman ve dönem eşleştirildiğinde hangisine ait bir bilgi verilmemiştir?

- A) Prekambriyen B) Paleozoyik
C) Mezozoyik D) Kuvaterner
E) Tersiyer

7. Aşağıdakilerden hangisi Seneozoyik Jeolojik Devir'de gerçekleşen olaylar arasında yer almaz?

- A) Alp-Himalaya kıvrım dağ sisteminin oluşması
- B) Petrol ve doğal gaz yataklarının oluşması
- C) Linyit yataklarının oluşması
- D) Dinozorların ortaya çıkması
- E) Türkiye'nin yükselmeye başlaması

8. Aşağıda bazı jeolojik dönemlerde Anadolu'da meydana gelen olaylar verilmiştir.

- I. Zonguldak taş kömürü yataklarının oluşması
- II. Anadolu'nun toptan yükselmesi
- III. Anadolu'nun Tethys Deniz tabanında belirmeye başlaması
- IV. Anadolu'daki linyit yataklarının oluşması

Bu olayların geçmişten günümüze kronolojik sıralanışı aşağıdakilerden hangisinde doğru verilmiştir?

- A) I - II - III - IV
- B) II - I - III - IV
- C) I - III - IV - II
- D) III - IV - I - II
- E) IV - III - I - II

9. Jeolojik zaman ve dönemler;

- I. bitki ve hayvan fosilleri,
- II. kayaçların yapıları,
- III. geçmiş dönemlerdeki iklim özelliklerinin etkileri

özelliklerinden hangileri incelenerek oluşturulmuştur?

- A) Yalnız I
- B) Yalnız II
- C) Yalnız III
- D) I ve II
- E) I, II ve III

10. I. Taş kömürü yatakları

- II. Pangea kıtası
- III. Kaledoniyen ve Hersinyen kıvrım dağları
- IV. Dinozorların ortaya çıkması
- V. İstanbul ve Çanakkale boğazları

Yukarıdakilerden hangileri Paleozoyik zamanda oluşmamıştır?

- A) I ve II
- B) I ve V
- C) II ve III
- D) III ve IV
- E) IV ve V

11. Türkiye'nin jeolojik geçmişine bakıldığında bütün jeolojik zamanlara ait arazilere sahip olduğu görülür.

Bu durum ülkemizle ilgili olarak,

- I. jeolojik ve jeomorfolojik özellikler bakımından zengin olduğu,
- II. iklim çeşitliliğinin fazla olduğu,
- III. yer altı kaynakları çeşitliliğinin az olduğu

özelliklerinden hangilerini kanıtlar?

- A) Yalnız I
- B) Yalnız II
- C) Yalnız III
- D) I ve III
- E) I, II ve III

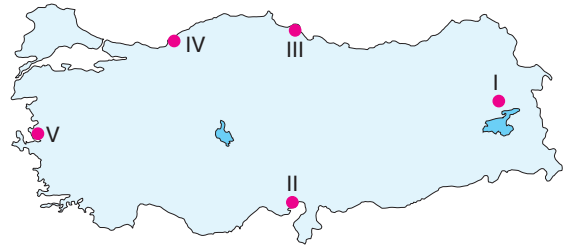
12. I. Trakya kesiminde Yıldız Dağları

- II. İstanbul Boğazı
- III. Doğu Karadeniz Dağları
- IV. Ege Denizi
- V. Afşin-Elbistan linyit kömürleri bölgesi

Yukarıdakilerden hangisinin jeolojik oluşum zamanı daha eskidir?

- A) I
- B) II
- C) III
- D) IV
- E) V

13. Aşağıdaki haritada bazı bölgeler taranarak numaralandırılmıştır.



Bu bölgelerden hangisinde I. Jeolojik zamana ait masif araziler yaygındır?

- A) I
- B) II
- C) III
- D) IV
- E) V

1. Aşağıda bazı kayaçlar ile ait oldukları grupları eşleştirilmiştir.

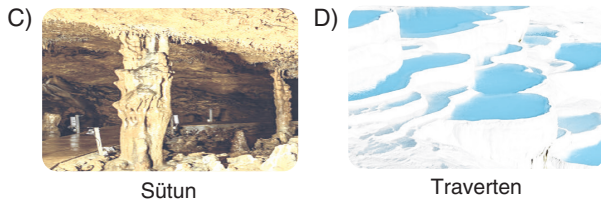
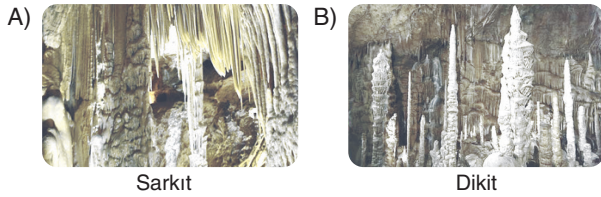
Bu eşleştirmelerden hangisi yanlıştır?

Kayaç türü	Grubu
A) Andezit →	Yüzey kayacı
B) Kalker →	Kimyasal tortul
C) Gnays →	Fiziksel tortul
D) Linyit →	Organik tortul
E) Granit →	Derinlik kayacı

2. Aşağıdakilerin hangisinde, yüzey kayaçları birlikte verilmiştir?

- A) Siyenit - Gabro B) Granit - Siyenit
C) Andezit - Bazalt D) Bazalt - Siyenit
E) Gabro - Andezit

3. Aşağıdakilerden hangisi, kimyasal tortul taşlara örnek değildir?



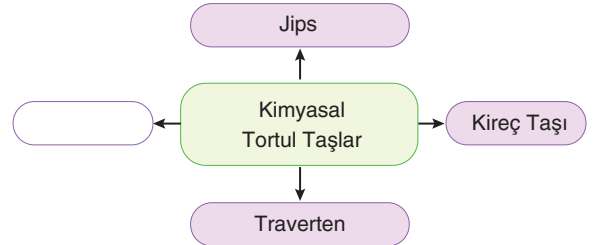
4. Aşağıda bir kayaç türü ve yer şeklinin resmi verilmiştir.



Bu kayaçın ve yer şeklinin özellikleriyle ilgili olarak aşağıdakilerden hangisi söylenemez?

- A) Yüksek sıcaklık ve basınç altında oluşmuştur.
B) Birikmelerle oluşmuştur.
C) Kireçli maddelerden oluşmuştur.
D) Oluşumunda sular etkili olmuştur.
E) Kimyasal tortul kayaç grubunda yer alır.

5. Aşağıdaki kavram haritasında bir taş grubu verilmiştir.



Buna göre kavram haritasında boş bırakılan kutucuğa aşağıdakilerden hangisi yazılmalıdır?

- A) Kum taşı B) Kaya tuzu C) Andezit
D) Volkan camı E) Kömür

6. Magmanın yer kabuğunun çatlak ve yarıklarından yeryüzüne doğru yükselip yer kabuğunun içinde soğuyup katılaşmasıyla derinlik kayaçları oluşur.

Aşağıdakilerden hangisi, Yer'in derinliklerinde oluşan derinlik kayaçlara örnek olarak verilemez?

- A) Granit B) Siyenit C) Diyorit
D) Gabro E) Andezit

7. Kayaçlar, sıcaklık ve basınç altında başkalaşım (metamorfizma) geçirerek yeni özellikler kazanır.

Buna göre mermer, aşağıdaki hangi kayacın başkalaşımına uğramasıyla oluşmuştur?

- A) Kalker B) Granit C) Kil taşı
D) Konglomera E) Bazalt

8. Magmanın yer kabuğunun derinliklerinde kalması ve ağır ağır soğumasıyla aşağıdaki kayaç türlerinden hangisinin oluştuğu söylenebilir?

- A) Granit B) Jips C) Kalker
D) Kömür E) Tüf

9. Püskürük veya tortul kayaçların yüksek sıcaklık ve basınç altında kalarak zaman içinde renk ve şekil değiştirmeleri sonucunda başkalaşım kayaçları oluşur.

Aşağıdakilerden hangisi bu kayaçlardan biridir?

- A) Kalker B) Jips C) Kömür
D) Kuvarsit E) Çakıl taşı

10. Aşağıdakilerden hangisi, bitki ve hayvan kalıntılarının toprak, deniz ya da göl çanaklarında birikmesiyle oluşan organik tortul taşlara örnek olarak gösterilemez?

- A) Taş kömürü B) Linyit
C) Mercan kayaları D) Obsidiyen
E) Tebeşir

11. Aşağıdakilerden hangisi fiziksel tortul taşlara örnek gösterilmez?

- A) Kum taşı B) Kil taşı C) Çakıl taşı
D) Mil taşı E) Andezit

12. • Mercan kaya
• Tebeşir
• Kömür

Bu kayaçların ortak özelliği aşağıdakilerden hangisidir?

- A) Başkalaşım taşlardır.
B) Organik tortul taşlardır.
C) Kimyasal tortul taşlardır.
D) İç püskürük taşlardır.
E) Dış püskürük taşlardır.

13. I. Obsidiyen
II. Bazalt
III. Gnays
IV. Kalker
V. Mermer

Yukarıdakilerden hangisinin oluşumu ile volkanik olaylar arasında ilişki yoktur?

- A) I B) II C) III D) IV E) V

14. Aşağıda bir kayaç türünün bulunduğu bölgede oluşan yer şekilleri gösterilmiştir.



Bu şekillerin oluşumunda, aşağıdaki kayaç türlerinden hangisi etkili olmuştur?

- A) Derinlik kayacı B) Yüzey kayacı
C) Kimyasal tortul D) Fiziksel tortul
E) Başkalaşım (metamorfik)

1. Aşağıdaki resimde karstik bir bölgede bulunan mağara ve içindeki oluşumları gösterilmiştir.



Bu resimdeki bilgilere göre,

- Arazide kalker, jips, kaya tuzu gibi suda eriyebilen kayaçlar yaygındır.
- Kireçli maddenin birleşmesiyle çeşitli şekiller oluşmuştur.
- Oluşumunda yüzey ve yeraltı sularının etkileri fazladır.

özelliklerinden hangilerine ulaşılabilir?

- A) Yalnız I B) Yalnız II C) Yalnız III
D) I ve II E) I, II ve III

2. Kayaçlarla ilgili aşağıdaki ifadelerden hangisi yanlıştır?

- Derinlik kayaçlarının bulunduğu alanlardaki yer şekilleri genelde çevresine göre daha yüksektir.
- Volkanik faaliyetlerin yaygın olduğu alanlarda tüf, bazalt, andezit, obsidiyen gibi taşlar yaygındır.
- Fosiller genelde tortul taşlar içerisinde bulunur.
- Kimyasal tortul taşların bulunduğu arazilerde yer şekillerinin oluşma ve aşınma süresi kısadır.
- Metamorfizmaya uğramış taşların sertlikleri ve dayanıklılıkları azdır.

3. Bu kayaçlar, mantoda ergimiş hâlde bulunan kızgın maddenin yeryüzünde veya yeryüzüne yakın yerlerde soğuyup katılaşmasıyla oluşmuştur.

Bu açıklamada aşağıdaki kayaçlardan hangisinin tanımını vermiştir?

- A) Fiziksel tortul B) Organik tortul
C) Katılaşım D) Başkalaşım
E) Kimyasal tortul

4. Aşağıdaki tabloda bazı kayaç türleri ve bunlara örnekler verilmiştir.

	Kayaç Türleri	Örnek
I	Derinlik	Granit
II	Yüzey	Andezit
III	Kimyasal tortul	Kaya tuzu
IV	Fiziksel tortul	Obsidiyen
V	Başkalaşım	Mermer

Tablodaki eşleştirmelerden hangisi yanlıştır?

- A) I B) II C) III D) IV E) V

5. Organik tortul kayaçlar, bitki ve hayvan kalıntılarının birikmesi sonucunda oluşur.

Aşağıdakilerden hangisi, bu şekilde oluşmuştur?

- A) Kömür B) Mermer C) Elmas
D) Şist E) Kil taşı

6. --- kayaçların en önemli özelliği, oluştukları dönemlere ait bitki ve hayvan kalıntıları olan fosilleri bulundurmalarıdır.

Bu bilgide boş bırakılan alana aşağıdaki kayaçlardan hangisi yazılmalıdır?

- A) İç püskürük B) Tortul
C) Dış püskürük D) Başkalaşım
E) Metamorfik

7. Püskürük ve tortul taşların yüksek sıcaklık ve basınç altında kalmasıyla metamorfik taşlar oluşur.

Buna göre;

- I. kalker $\xrightarrow{\text{yüksek sıcaklık ve basınç}}$ andezite,
II. granit $\xrightarrow{\text{yüksek sıcaklık ve basınç}}$ gnaysa,
III. kum taşı $\xrightarrow{\text{yüksek sıcaklık ve basınç}}$ kuvarsite,
IV. kil taşı $\xrightarrow{\text{yüksek sıcaklık ve basınç}}$ şiste dönüşür.

bilgilerinden hangileri yanlıştır?

- A) Yalnız I B) I ve II C) I ve III
D) II ve III E) II ve IV

8. • Akarsuların, rüzgârların ve buzulların kayalardan kopardıkları parçacıkları çukur yerlerde biriktirmeleriyle oluşmuştur.
- Bu kayaçların iri taneli parçaları, doğal çimento ile birleşir.

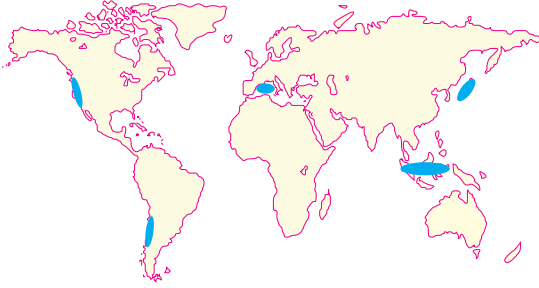
Yukarıda tortul kayaçlarla ilgili verilen bilgilere göre,

- I. Dış kuvvetler, taşıdıkları malzemeleri çukur yerlerde biriktirir.
- II. Dış kuvvetler kayaçları biriktirerek yeryüzü şekillerinin oluşumunu sağlar.
- III. Kayaçların tümü aynı kimyasal yapıda oldukları için doğal çimento ile birleşir.

yargılarından hangileri doğrudur?

- A) Yalnız I B) Yalnız II C) Yalnız III
D) I ve II E) II ve III

9. Aşağıdaki haritada dünyanın bazı önemli volkanik arazileri gösterilmiştir.



Bu bölgelerde;

- I. derinlik kayaçları,
II. fiziksel tortul,
III. başkalaşım,
IV. organik tortul

taşlarından hangilerinin yaygın olması beklenir?

- A) I ve II B) I ve III C) I ve IV
D) II ve IV E) III ve IV

10. Yer kabuğunu oluşturan püskürük ve tortul kayaçlar yer kabuğu hareketleri sırasında yüksek sıcaklık ve basınç altında değişime uğrayarak başkalaşım kayaçlarını oluşturur.

Buna göre, aşağıdaki kayaçlardan hangisi kil taşının başkalaşmasıyla oluşmuştur?

- A) Taş kömürü B) Şist C) Andezit
D) Mermer E) Granit

11. Aşağıdaki şekilde kırgıbayırın görseli verilmiştir.



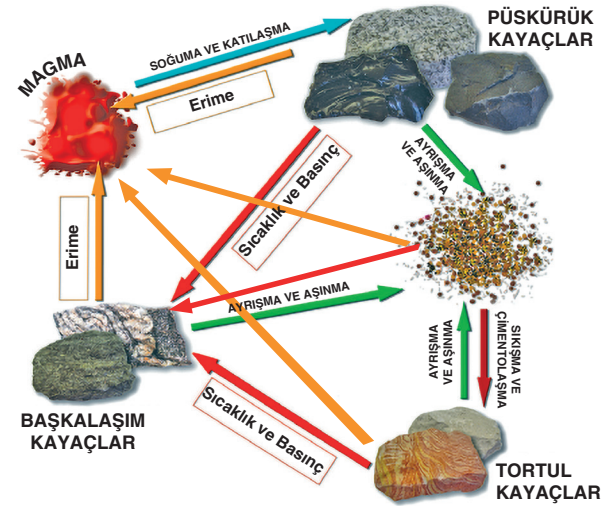
Bu yer şeklinin oluşmasında;

- I. cılız bitki örtüsü,
II. volkanik tüflerden ve dirençsiz kumlarından oluşan arazinin bulunması,
III. sel suları

unsurlarından hangileri etkili olmuştur?

- A) Yalnız I B) Yalnız II C) Yalnız III
D) I ve III E) I, II ve III

12. Aşağıda kayaç döngüsünün görseli verilmiştir.



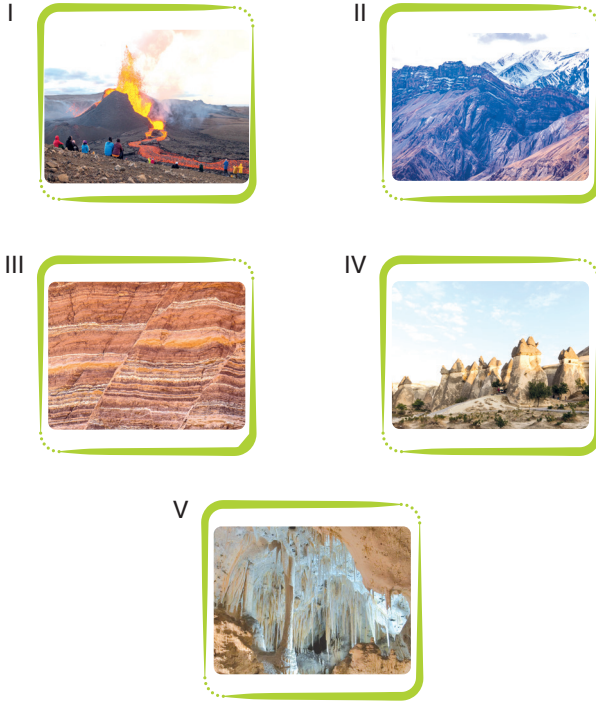
Görselde verilenler incelendiğinde,

- I. Tüm taşlar erime sonucunda magmaya karışır.
II. Tortul taşların oluşumunda aşınma, ayrışma, sıkışma ve çimentolama etkilidir.
III. Bütün kayaçlar sıcaklık ve basınç altında başkalaşıma uğrar.

yorumlarından hangileri yapılabilir?

- A) Yalnız II B) I ve II C) II ve III
D) I ve III E) I, II ve III

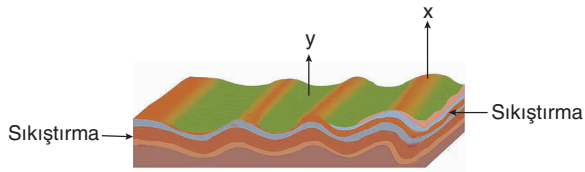
1. Aşağıda bazı oluşumlar gösterilmiştir.



Yukarıda görsellerde verilen yeryüzü şekillerinden hangisinin oluşumunda iç kuvvetlerin etkisi **yoktur**?

- A) I B) II C) III D) IV E) V

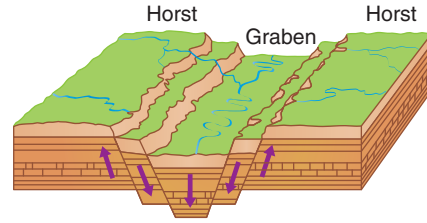
2. Aşağıdaki kesitte dağ oluşumu sırasında meydana gelen bir yer yapısı gösterilmiştir.



Bu yer yapısında x ve y harfleriyle belirtilen yerlere sırasıyla aşağıdakilerden hangileri yazılmalıdır?

- | | |
|---------------|------------|
| x | y |
| A) Senklinal | Antiklinal |
| B) Antiklinal | Horst |
| C) Graben | Senklinal |
| D) Senklinal | Graben |
| E) Antiklinal | Senklinal |

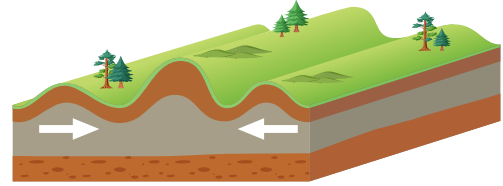
3. Aşağıda orojenez sırasında oluşan bir yer şekli gösterilmiştir.



Buna göre, yukarıdaki oluşumun yaygın olduğu bir bölge için aşağıdakilerden hangisi **söylenemez**?

- A) Kaplıcaların yaygın olduğu
B) Kırıkların çok olduğu
C) Akarsuların denge profiline ulaştığı
D) Şiddetli yer sarsıntılarının görüldüğü
E) Yer kabuğunun hareket hâlinde olduğu

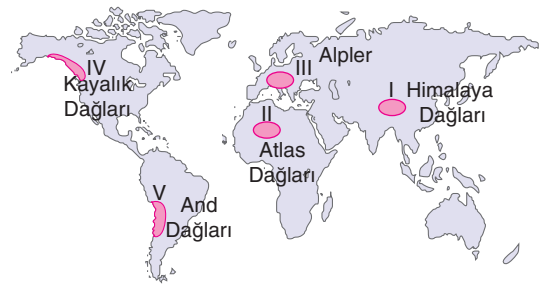
4. Aşağıdaki görselde bir yer şekillerinin oluşumu gösterilmiştir.



Verilen yer şekli aşağıdakilerden hangisinin sonucunda oluşmuştur?

- A) Volkanizma B) Buzullaşma
C) Orojenez D) Epirojenez
E) Akarsu aşındırması

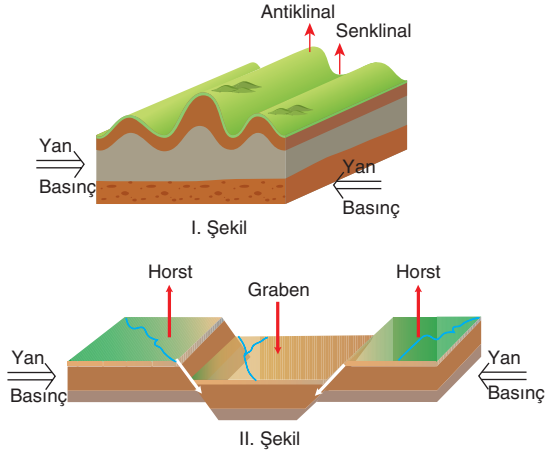
5. Yumuşak tortul tabakaların yan basınçların etkisiyle kıvrılması sonucunda kıvrım dağları oluşur.



Buna göre, yukarıdaki dünya haritasında gösterilen numaralı yerlerin hangisinde bulunan kıvrım dağları **yanlış** gösterilmiştir?

- A) I B) II C) III D) IV E) V

6. Aşağıda orojenez sonucunda oluşan iki farklı dağın oluşum özelliği verilmiştir.



Bu iki dağın da oluşumunda etkili olan faktör aynı olmasına rağmen dağların farklı şekil almasının temel nedeni aşağıdakilerden hangisi olabilir?

- A) Yer kabuğunu oluşturan kayaların sertlik derecesinin farklı olması
B) Yan basınçların şiddetinin farklı olması
C) Yer şekillerinin olduğu, jeolojik dönemin farklı olması
D) İki yer şeklinin de olduğu bölgelerin farklı olması
E) Bölgelerde etkili olan dış kuvvetlerin farklı olması
7. Aşağıda bir bölgede bulunan tortul kayacın fotoğrafı verilmiştir.



Fotoğrafı verilen tortul kayaç incelendiğinde kayacın bulunduğu bölgenin;

- I. yaşı,
II. iklim koşulları,
III. uğradığı tektonik etki

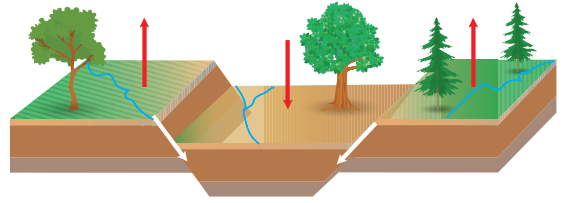
tespitlerinden hangilerinin yapılmasına olanak sağlar?

- A) Yalnız I B) Yalnız II C) Yalnız III
D) I ve II E) II ve III

8. Aşağıdakilerden hangisinin oluşumunda iç kuvvetlerin etkili olduğu söylenemez?

- A) Yer kabuğunda antiklinallerin oluşması
B) Büyük kara parçalarının toptan yükselmesi
C) Yer altı sularının kayaları eriterek mağaralar oluşturması
D) Yer kabuğunda kırıklar oluşması
E) Yanardağ faaliyetlerinin görülmesi

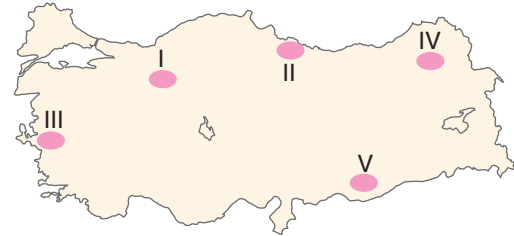
9. Aşağıda yan basınçlarının etkisiyle oluşan yer şekli gösterilmiştir.



Bu yer şeklinin oluşumu ve yaygın olarak görüldüğü yerlerle ilgili olarak aşağıdakilerden hangisi söylenebilir?

- A) İç kuvvetlerin etkisiyle oluşurlar.
B) Bu yörelerde depremlere sık rastlanır.
C) Bu yörelerde çok yüksek alanlar bulunur.
D) Sıcak su kaynaklarına yaygın olarak rastlanır.
E) Oluşumu sırasında tabakalar kırılır.

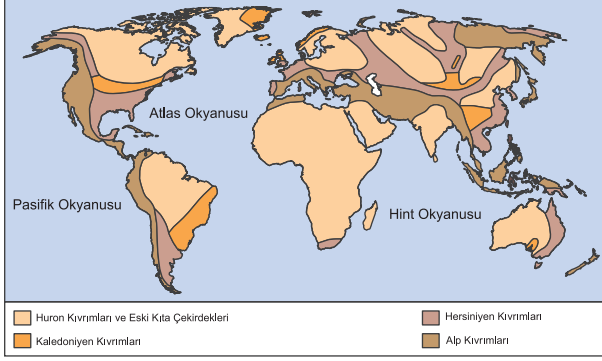
10. Aşağıdaki haritada bazı bölgeler renklendirilerek numaralandırılmıştır.



Haritadaki numaralı bölgelerin hangisinde kırıklı dağlar geniş yer tutar?

- A) I B) II C) III D) IV E) V

1. Aşağıdaki haritada jeolojik süreçlerde meydana gelmiş orojenez alanları gösterilmiştir.



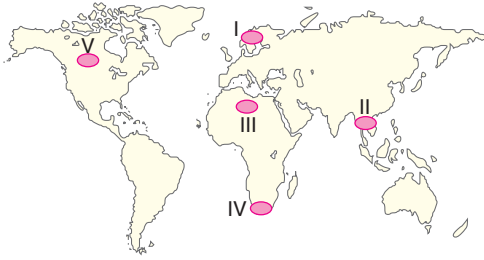
Harita incelendiğinde,

- I. Anadolu'nun bulunduğu bölgede Alp orojenezine ait kıvrımlar vardır.
- II. Avrupa'nın kuzeyinde güneyine göre jeolojik olarak daha yaşlı oluşumlar bulunur.
- III. Afrika kıtası orojenik hareketlerden etkilenmemiştir.

Yargılarından hangilerine ulaşılabilir?

- A) Yalnız I B) Yalnız III C) I ve II
D) II ve III E) I, II ve III

2. • Buzullar eridiğinden ana kara yükselmektedir.
• Yarımada özelliğindedir.
• Epirojenik yükselme sonucunda regresyon görülmektedir.



Yukarıda belirtilen durumlar haritada numaralanmış alanların hangisinde yaşanmaktadır?

- A) I B) II C) III D) IV E) V

3. İtalya'daki Venedik şehrinin sular altında kalmasına yol açan temel faktör aşağıdakilerden hangisidir?

- A) Orojenez B) Epirojenez C) Volkanizma
D) Deprem E) Heyelan

4. • Geniş alanlarda yaylanmalar, alçalmalar ve yükselmeler görülür.
• Tabakaların yatay duruşu değişmez.
• Kıvrılma ve bükülmeler söz konusu değildir.

Buna göre, verilen olaylar aşağıdakilerden hangisinin sonucunda gerçekleşir?

- A) Volkanizmanın B) Orojenezin
C) Buzullaşmanın D) Epirojenezin
E) Deprem

5. Manto üzerindeki levhaların izostatik dengesinin bozulmasında;

- I. jeosenkliniklerde biriken tortul maddelerin yan basınçların etkisiyle kıvrılması,
- II. büyük kara kütleleri üzerindeki kalın buzul tabakalarının erimesi,
- III. dış kuvvetlerin aşındırıp sürüklediği maddelerin kıyı önlerindeki çanaklarda birikerek zemini ağırlaştırması,
- IV. tabakaların kırılmaya uğraması

durumlarından hangileri etkilidir?

- A) I ve II B) I ve IV C) II ve III
D) II ve IV E) III ve IV

6. • Egeid karasının çökmesiyle Ege Denizi'nin oluşması
• İstanbul ve Çanakkale boğazlarının oluşması

Verilenler aşağıdaki kuvvetlerden hangisinin Türkiye'nin şekillenmesindeki etkisine örnektir?

- A) Epirojenez B) Orojenez
C) Dalga aşınım D) Deprem
E) Akarsu birikim

7. İskandinav Yarımadası eski dönem arazilerinin yükselmesi sonucu oluşmuştur.

Buna göre, İskandinav Yarımadası'nın oluşumunda hangi iç kuvvet etkili olmuştur?

- A) Orojenez B) Epirojenez
C) Volkanizma D) Deprem
E) Dalga biriktirmesi

8. • Kara kütlelerinin aşınması veya çukur alanlarda birikmelerin oluşması
• İklim değişimleri sonucunda buzullaşmanın olması veya buzulların erimesi

Yukarıdaki olayların gerçekleşmesi sonucunda aşağıdakilerden hangisi oluşur?

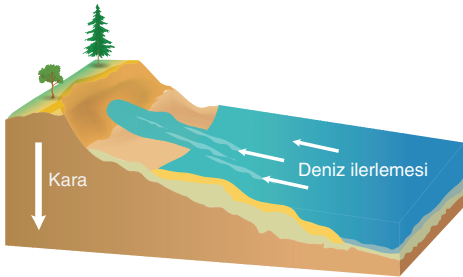
- A) Heyelan B) Orojenez C) Volkanizma
D) Deprem E) Epirojenez

9. Kara kütleleri üzerindeki buzulların erimesiyle hafifleyen kara yükselirken deniz geriler. Bu olaya regresyon adı verilir.

Bu tür bir durum, aşağıdaki alanların hangisinde belirgin olarak yaşanmaktadır?

- A) Kuzey Afrika’da
B) İskandinav Yarımadası’nda
C) Anadolu Yarımadası’nda
D) Güney Avrupa’da
E) Orta Doğu’da

10. Aşağıdaki kesitte epirojenez sonucu kara ve denizlerde meydana gelen değişim gösterilmiştir.



Denizlerin yükselip karalara doğru ilerlemesinde;

- I. kara üzerinde buzullaşmanın artması,
II. karalardan aşındırmanın artması,
III. kara üzerinde volkanik dağın oluşması

faktörlerinden hangilerinin etkisi olmamıştır?

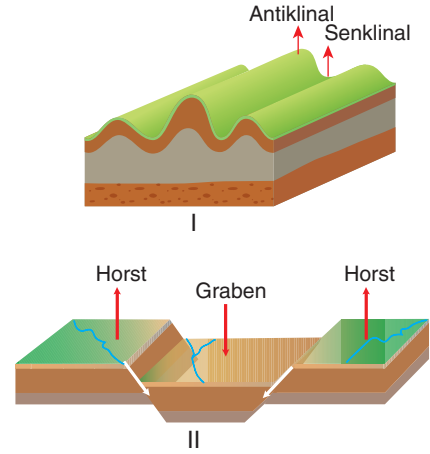
- A) Yalnız I B) Yalnız II C) Yalnız III
D) I ve II E) I ve III

11. Dağ oluşumu (orojenez), kıvrılma ve kırılmalar sonucunda meydana gelir.

Türkiye arazisinde kırılmalar sonucunda yükselmeler ve alçalmalarla oluşan dağlar ve ovalar hangi bölge-mizde daha geniş bir alan kaplar?

- A) İç Anadolu B) Akdeniz C) Ege
D) Marmara E) Karadeniz

- 12.



Yukarıdaki yer şekilleri sırasıyla en çok aşağıdaki bölgelerin hangisinde görülür?

- | | |
|---------------|----------------|
| _____ I _____ | _____ II _____ |
| A) Ege | Akdeniz |
| B) Marmara | Ege |
| C) Karadeniz | Akdeniz |
| D) İç Anadolu | Marmara |
| E) Akdeniz | Ege |

13. Orojenezde (dağ oluşumunda) tortul tabakanın sertlik derecesi dağların nasıl oluşacağını belirler. Tortul tabakalar yumuşak ise kıvrımlı, sert ise kırıklı dağlar oluşur.

Buna göre, aşağıdaki dağlardan hangisi oluşum bakımından diğerlerinden farklıdır?

- A) Canik Dağları B) Bey Dağları
C) Bolkar Dağları D) Boz Dağları
E) Aladağlar